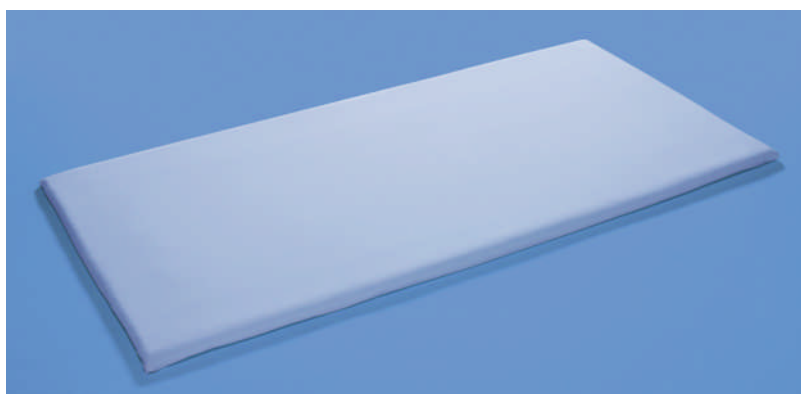




**猛暑対策に、夏季限定の冷感カバーが登場、
夏も涼しい「エアウィーヴ」とのセットでさらにクールな寝心地に。**

**「クール²(クール×クール)カバー」
「エアウィーヴライト クール²(クール×クール)」
6月10日(月)より発売**



株式会社エアウィーヴ(愛知県額田郡幸田町、代表取締役社長:高岡本州)は、この夏の猛暑対策に、冷たい肌触りの特殊生地を使用したマットレスパッド用冷感カバー「クール²(クール×クール)カバー」を発売いたします。

通気性に優れた夏も涼しいエアウィーヴに、この冷感カバーを組み合わせることで、いっそうクールで快適な寝心地が実現します。また、ボックスシートタイプなのでお洗濯の際の取り外しも簡単、手間なく清潔に保てます。

さらに、同時発売のマットレスパッド「エアウィーヴライト クール²(クール×クール)」では、マットレスパッド「エアウィーヴライト」と「クール²(クール×クール)カバー」をセットにてお届けいたします。お求めやすいセット価格のこの機会に、ぜひエアウィーヴの涼感をご体験ください。

「クール²(クール×クール)カバー」、 「エアウィーヴライト クール²(クール×クール)」とも、今夏限定の商品として6月10日(月)より販売いたします。
真夏の熱帯夜もエアウィーヴで、一段“ひんやり”快適な睡眠環境でお過ごしください。

商品名: クール²(クール×クール)カバー

※本商品は「エアウィーヴ」、「エアウィーヴ ライト」でご使用いただけます。

価 格: 【シングル】14,700円(本体価格14,000円) 【セミダブル】17,850円(本体価格17,000円)

サイズ: 【シングル】幅98×長195、重さ約0.5kg 【セミダブル】幅118×長195、重さ約0.6kg

商品名: エアウィーヴライト クール²(クール×クール)

価 格: 【シングル】51,450円(本体価格49,000円) 【セミダブル】63,000円(本体価格60,000円)

サイズ: 【シングル】幅98×長195×厚3cm、重さ約5.7kg 【セミダブル】幅118×長195×厚3cm、重さ約6.4kg

※共にエアウィーヴ素材2.5cm厚使用

発売日: 2013年6月10日(月) ※数量限定のため、商品がなくなり次第、販売終了とさせていただきます。



「クール²(クール×クール)カバー」が、“ひんやり快適”な理由。

- 接触冷感タイプのひんやり冷たい特殊カバーで、快適な寝心地。
また、水分をすばやく吸収・速やかにはき出し、生地表面を爽やかに保ちます。

ひんやり
冷たい

肌に直接触れるカバー地に、接触冷感特性の強い合成繊維“キュープラテ”(東レ株式会社)を使用。ひんやり冷たい肌触りです。

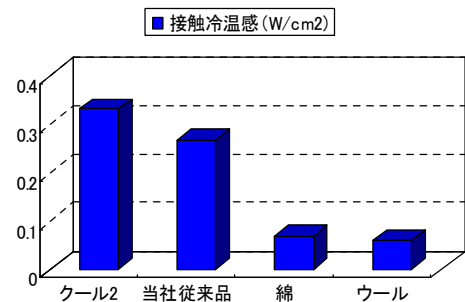
人がものに触れた時に「冷たい/温かい」と感じる皮膚感覚を、『接触冷感』と呼びます。「クール²(クール×クール)カバー」に使われる合成繊維“キュープラテ”は、特殊な粒子をブレンドすることで高い接触冷感を実現しました。綿やウールなどと比較してより一層「ひんやり冷たい」肌触りを感じていただけます。



サラッと
爽やか

睡眠中の汗による蒸れを軽減、サラッと爽やかで、快適な寝心地。

通常の綿は保水性が高いため一旦汗をかいて濡れると乾くまでに時間がかかり、ムレの原因になります。しかし、合成繊維“キュープラテ”は速乾性と高い吸放湿性(繊維が水蒸気を吸い取り、それを放湿する機能)があり、蒸れやべたつきを軽減。さらっと爽やかな肌触りです。



※室温20度の部屋に、40度のセンサーを接触させた時の瞬間的な熱移動を測定

「エアウィーヴ」と合わせて、夏の睡眠環境をより快適に。

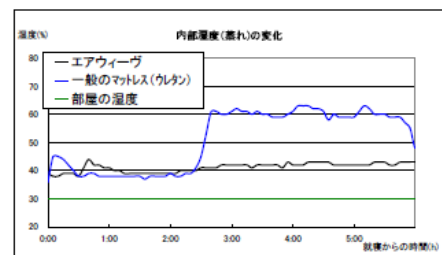
- マットレスパッド素材の90%以上が空気だから、通気性抜群。

通気性
抜群

ベッドマットレス内部湿度の変化の様子を実験したところ、一般的なウレタン性のベッドマットレス(右図青線)では、2時間経過後に急激に湿度が上昇し蒸れが生じていることがわかります。一方、エアウィーヴ(同黒線)は時間が経過しても一定の湿度が保たれ、蒸れない状態が続いていることがわかります。



写真) マットレスパッドの中のエアウィーヴ素材





■ 高反発マットレスパッド「エアウィーヴ」について

エアウィーヴは、『空気 (air)』を『編む (weave)』ような構造で、極細繊維状樹脂を三次元的に絡み合わせることで、素材の90%以上が空気という独自の構造を実現しています。そのため、「まるで空気の上で眠っているような快眠」が実現できます。

快適な寝心地が評価され、トップアスリート、ANA国際線ファーストクラス、JAL国際線新ビジネスクラス、石川県和倉温泉「加賀屋」全室にとりいれられるなど、様々な採用実績があります。

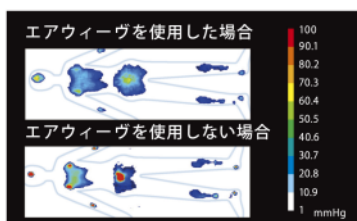


2013年4月24日(水)、松坂屋名古屋店に全国最大規模の新店舗がOPENしました。

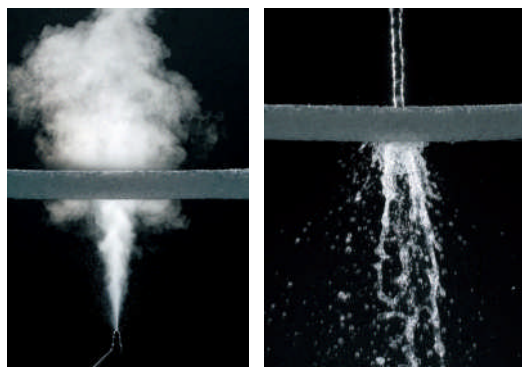
《エアウィーヴ、4つの特長》



①復元性(体重を押し戻す力)が高いため、睡眠時の寝返りが楽にでき、熟睡をサポート。



②優れた体圧分散で、体に負担がかからない。



③素材の90%以上が空気であるため、夏は蒸れず、冬は空気断熱に優れ、暖かさをもたらす。

④中のエアウィーヴ素材まで洗えて、清潔。

■ 会社概要

- ・商号 株式会社エアウィーヴ
- ・代表者 高岡 本州 (たかおか もとくに)
- ・創立 平成16年11月11日
- ・事業内容 マットレスパッド・クッション材「エアウィーヴ」の製造・販売
- ・資本金 3,000万円
- ・所在地 愛知県額田郡幸田町大字荻字荒井28

《カスタマーセンター》

0120-824-811(10:00~17:00)

URL: <http://airweave.jp>

■ 本件に関するお問い合わせ先

株式会社エアウィーヴ マーケティンググループ 田附 敦子(たつき あつこ)
 東京都港区新橋2-10-5 新橋原ビル8F
 TEL: 03-5511-2555 FAX: 03-5511-2556 携帯: 080-4068-4498
 E-mail: atsuko_tatsuki@airweave.jp